



# CYNKMET

nadajemy stali kształt

## Kompletne systemy rynnowe



**CYNKMET Sp. z o.o.**

e-mail: [cynkmet@cynkmet.com](mailto:cynkmet@cynkmet.com)

Adres: 41-503 Chorzów, ul. Legnicka 94

[www.cynkmet.com](http://www.cynkmet.com)

Tel: 0 32 345 71 66

0 32 348 14 10

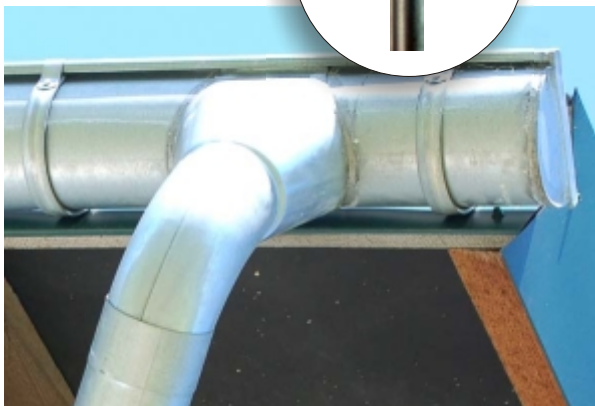
Fax: 0 32 348 14 12



# CYNKMET

nadajemy stali kształt

## Kompletne systemy rynnowe



Dostępne:

ocynkowane

malowane



**CYNKMET Sp. z o.o.**

e-mail: [cynkmet@cynkmet.com](mailto:cynkmet@cynkmet.com)

Adres: 41-503 Chorzów, ul. Legnicka 94

[www.cynkmet.com](http://www.cynkmet.com)

Tel: 0 32 345 71 66

0 32 348 14 10

Fax: 0 32 348 14 12



# CYNKMET

nadajemy stali kształt

## Kompletne systemy rynnowe

Służy do odprowadzania wody z rynny poprzez kolanko do rury spustowej.

### Odpływ



### Lej spustowy - kosz



Rodzaje\*:

**125x100**

**150x100**

**150x120**

Dostępne:

ocynkowane

malowane



\*- inne wymiary dostępne na zamówienie

**CYNKMET Sp. z o.o.**

e-mail: [cynkmet@cynkmet.com](mailto:cynkmet@cynkmet.com)

Adres: 41-503 Chorzów, ul. Legnicka 94

[www.cynkmet.com](http://www.cynkmet.com)

Tel: 0 32 345 71 66

0 32 348 14 10

Fax: 0 32 348 14 12



# CYNKMET

nadajemy stali kształt

## Kompletne systemy rynnowe

**Hak doczołowy jest montowany do deski doczołowej. Może pełnić funkcję haka nakrokwiowego. Jest odporny jest na duże obciążenia.**



Hak dokrokwiowy z blaszką lub z noskiem



**Rodzaje\*:**  
**szerokość: 100/125/150/192 mm**



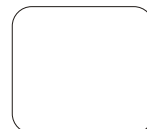
\*- dostępny w długości od 470 do 620 mm

### Hak doczołowy



**Rodzaje:**  
**100/125/150 mm**

Dostępne:    ocynkowane    malowane



**CYNKMET Sp. z o.o.**

e-mail: [cynkmet@cynkmet.com](mailto:cynkmet@cynkmet.com)

Adres: 41-503 Chorzów, ul. Legnicka 94

[www.cynkmet.com](http://www.cynkmet.com)

Tel: 0 32 345 71 66

0 32 348 14 10

Fax: 0 32 348 14 12



# CYNKMET

nadajemy stali kształt

## Kompletne systemy rynnowe

Służy do łączenia rynien, w narożnikach dachów.

**Narożnik wewnętrzny**



**Narożnik zewnętrzny**



**Narożnik zewnętrzny**



**Rodzaje\*:**  
lutowane, tłoczone

**Rozmiary:**  
125 lub 150

Dostępne:

ocynkowane

malowane



\*- inne wymiary dostępne na zamówienie

**CYNKMET Sp. z o.o.**

e-mail: [cynkmet@cynkmet.com](mailto:cynkmet@cynkmet.com)

Adres: 41-503 Chorzów, ul. Legnicka 94

[www.cynkmet.com](http://www.cynkmet.com)

Tel: 0 32 345 71 66

0 32 348 14 10

Fax: 0 32 348 14 12



# CYNKMET

nadajemy stali kształt

## Kompletne systemy rynnowe

Służy do montowania  
rury spustowej do ściany.

### Obejma z dyblem



### Obejma z bolcem



### Obejma do rury spustowej

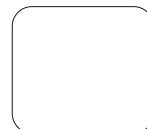


Rodzaje\*:  
Ø 100/120/150

Dostępne:

ocynkowane

malowane



\*- dwugwint do obejm dostępny  
w rozmiarach od 100 do 250 mm

**CYNKMET Sp. z o.o.**

e-mail: [cynkmet@cynkmet.com](mailto:cynkmet@cynkmet.com)

Adres: 41-503 Chorzów, ul. Legnicka 94

[www.cynkmet.com](http://www.cynkmet.com)

Tel: 0 32 345 71 66

0 32 348 14 10

Fax: 0 32 348 14 12



# CYNKMET

nadajemy stali kształt

## Kompletne systemy rynnowe

Służy do łączenia lejów  
z rurami spustowymi.

### Kolanko 72° felcowane



Rodzaje\*:  
Ø 100/120

### Kolanko 72° spawane punktowo

Dostępne:    ocynkowane    malowane



\*- kolanko do rury spustowej 150  
dostępne w wersji lutowanej

**CYNKMET Sp. z o.o.**

e-mail: [cynkmet@cynkmet.com](mailto:cynkmet@cynkmet.com)

Adres: 41-503 Chorzów, ul. Legnicka 94

[www.cynkmet.com](http://www.cynkmet.com)

Tel: 0 32 345 71 66

0 32 348 14 10

Fax: 0 32 348 14 12



# CYNKMET

nadajemy stali kształt

## Kompletne systemy rynnowe

Służy do łączenia lejów  
z rurami spustowymi.

Kolanko 120°



Rodzaje\*:  
Ø 100/120

Dostępne:

ocynkowane

malowane



\*- kolanko do rury spustowej 150  
dostępne w wersji lutowanej na zamówienie.

**CYNKMET Sp. z o.o.**

e-mail: [cynkmet@cynkmet.com](mailto:cynkmet@cynkmet.com)

Adres: 41-503 Chorzów, ul. Legnicka 94

[www.cynkmet.com](http://www.cynkmet.com)

Tel: 0 32 345 71 66

0 32 348 14 10

Fax: 0 32 348 14 12

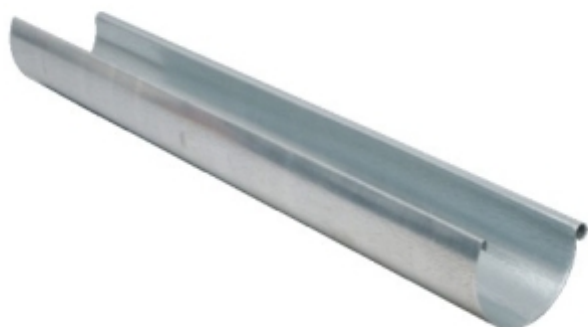


# CYNKMET

nadajemy stali kształt

## Kompletne systemy rynnowe

Służy do odprowadzania wody  
z dachu po spadzie  
do rury spustowej.



### Rynna



**Rodzaje\*:**

Ø 125/150/192

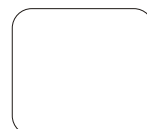
**Dostępna:**

**w długościach 1m oraz 4m.**

Dostępne:

ocynkowane

malowane



\*- rynna o wymiarze 192 na zamówienie

**CYNKMET Sp. z o.o.**

e-mail: [cynkmet@cynkmet.com](mailto:cynkmet@cynkmet.com)

Adres: 41-503 Chorzów, ul. Legnicka 94

[www.cynkmet.com](http://www.cynkmet.com)

Tel: 0 32 345 71 66

0 32 348 14 10

Fax: 0 32 348 14 12



# CYNKMET

nadajemy stali kształt

## Kompletne systemy rynnowe

Służy do przejmowania wody z rynny.

### Rura spustowa



**Zastosowanie:**



**Rodzaje:**

Ø 100/120/150

**Dostępna:**

**w długościach 1m, 3m oraz 4m.**

**Dostępne:**

ocynkowane

malowane



**CYNKMET Sp. z o.o.**

e-mail: [cynkmet@cynkmet.com](mailto:cynkmet@cynkmet.com)

**Adres: 41-503 Chorzów, ul. Legnicka 94**

[www.cynkmet.com](http://www.cynkmet.com)

**Tel: 0 32 345 71 66**

**0 32 348 14 10**

**Fax: 0 32 348 14 12**



# CYNKMET

nadajemy stali kształt

## Kompletne systemy rynnowe

Służy do zaślepienia końca rynny.

### Denko rynny uniwersalne



**Denko rynny  
prawe/lewe**



**Rodzaje:  
125/150**



Dostępne:

ocynkowane

malowane



**CYNKMET Sp. z o.o.**

e-mail: [cynkmet@cynkmet.com](mailto:cynkmet@cynkmet.com)

Adres: 41-503 Chorzów, ul. Legnicka 94

[www.cynkmet.com](http://www.cynkmet.com)

Tel: 0 32 345 71 66

0 32 348 14 10

Fax: 0 32 348 14 12



# CYNKMET

nadajemy stali kształt

## Kompletne systemy rynnowe

Służy do łączenia odcinków rynny.

Złączka rynny z uszczelką



**Rodzaje:**  
**125/150**

Dostępne:

ocynkowane

malowane



**CYNKMET Sp. z o.o.**

e-mail: [cynkmet@cynkmet.com](mailto:cynkmet@cynkmet.com)

Adres: 41-503 Chorzów, ul. Legnicka 94

[www.cynkmet.com](http://www.cynkmet.com)

Tel: 0 32 345 71 66

0 32 348 14 10

Fax: 0 32 348 14 12



# CYNKMET

nadajemy stali kształt

## Kompletne systemy rynnowe

Służy do łączenia lejów z rurami spustowymi. Pozwala tworzyć odpowiedni dystans pomiędzy rurą spustową a lejem.



**Kolanko S**

**Odskok**



**Rodzaje:  
100/120**

Dostępne:

ocynkowane

malowane



**CYNKMET Sp. z o.o.**

e-mail: [cynkmet@cynkmet.com](mailto:cynkmet@cynkmet.com)

Adres: 41-503 Chorzów, ul. Legnicka 94

[www.cynkmet.com](http://www.cynkmet.com)

Tel: 0 32 345 71 66

0 32 348 14 10

Fax: 0 32 348 14 12



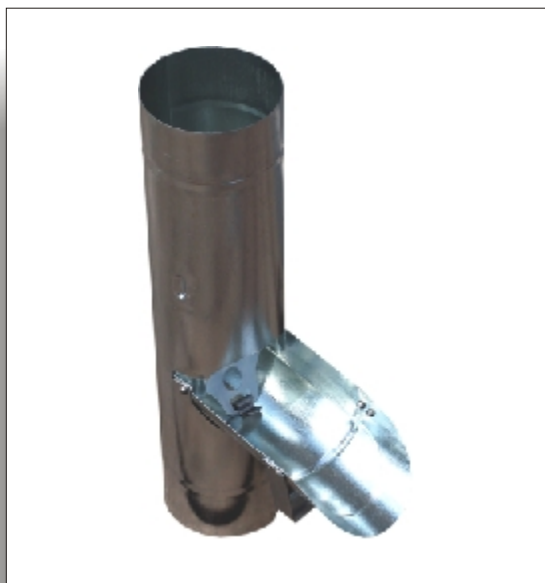
# CYNKMET

nadajemy stali kształt

## Kompletne systemy rynnowe

Służy do rewizji rur spustowych w celu usuwania zanieczyszczeń w postaci liści itp.

### Czyszczak



Rodzaje\*:  
Ø 100

Dostępne:

ocynkowane

malowane



\*- inne wymiary dostępne na zamówienie

**CYNKMET Sp. z o.o.**

e-mail: [cynkmet@cynkmet.com](mailto:cynkmet@cynkmet.com)

Adres: 41-503 Chorzów, ul. Legnicka 94

[www.cynkmet.com](http://www.cynkmet.com)

Tel: 0 32 345 71 66

0 32 348 14 10

Fax: 0 32 348 14 12



# CYNKMET

nadajemy stali kształt

## Kompletne systemy rynnowe

Służy do odprowadzania wody  
na końcu rury spustowej.

### Wylewka



**Rodzaje:**  
Ø 100/120

Dostępne:

ocynkowane

malowane



**CYNKMET Sp. z o.o.**

e-mail: [cynkmet@cynkmet.com](mailto:cynkmet@cynkmet.com)

Adres: 41-503 Chorzów, ul. Legnicka 94

[www.cynkmet.com](http://www.cynkmet.com)

Tel: 0 32 345 71 66

0 32 348 14 10

Fax: 0 32 348 14 12